



LES SOINS PALLIATIFS DANS TOUS LES SENS

7^e Journée fribourgeoise
de soins palliatifs

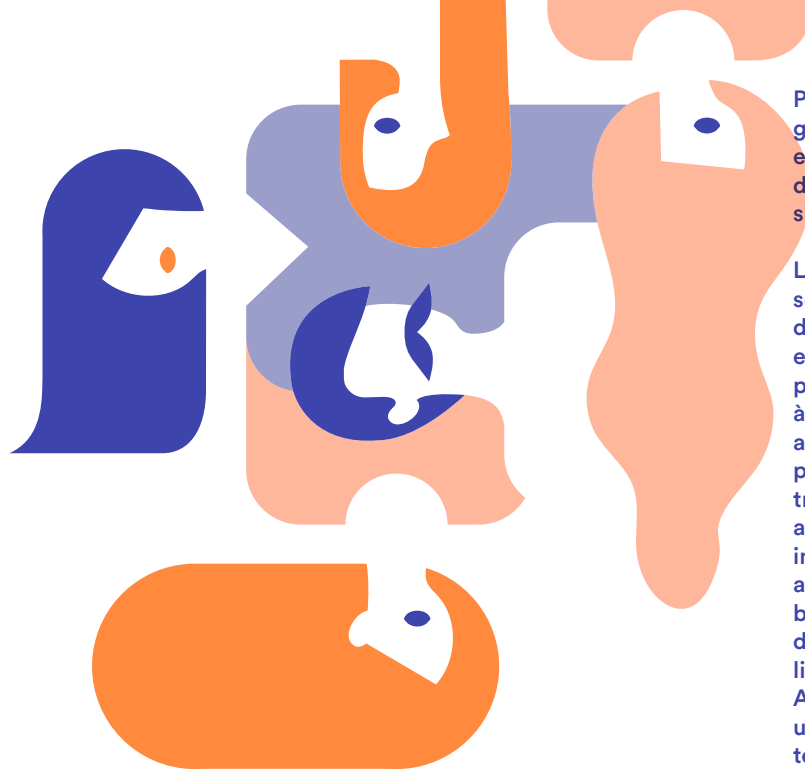
Jeudi
30 novembre 2017

—
13h30—17h30
—

Institut agricole
de Grangeneuve,
Rte de Grangeneuve 31,
1725 Posieux



palliative ch
fribourg - freiburg



Palliative-Fribourg propose au réseau de santé fribourgeois une rencontre annuelle afin de pouvoir réfléchir, ensemble, au développement des soins palliatifs et de favoriser des collaborations interdisciplinaires en situation.

Les soins palliatifs souhaitent apporter un répit et un soulagement aux personnes confrontées aux limites de la vie. Offrir un soulagement, c'est aussi alléger et transformer le sentiment d'inutilité et de fardeau par la redécouverte des sens. Nous vous invitons à découvrir diverses approches originales visant à augmenter le sentiment de bien-être et de confort des personnes. L'humour, les émotions positives ou créatrices, les saveurs nouvelles, les approches corporelles alternatives, la musique, et bien d'autres approches innovantes, touchant à un ou à plusieurs sens, sont aujourd'hui proposées et répondent de plus en plus aux besoins des personnes. Comment les cinq sens sont-ils des ressources dans les situations de grande vulnérabilité vécues par les personnes en situation palliative ? A travers cette question, cette demi-journée propose une immersion dans des applications pratiques adaptées aux besoins des personnes malades dans les différents terrains des soins palliatifs (à domicile, à l'hôpital, en institutions pour personnes âgées ou pour personnes en situation de handicap).

Attention ! Vous risquez de vous retrouver sens dessus dessous...

Dès 13h00

Accueil devant l'Aula Paul Bourqui

Les plénières (13h30–15h00) dans l'Aula Paul Bourqui

13h30–13h40

Accueil et présentation du thème, par Dr Marco Gamba, co-président de Palliative-Fribourg

13h40–14h00

«*Quels sont les facteurs favorisant ou limitant la prise en considération du projet ou des désirs de la personne dans les différents contextes de soins palliatifs?*», compte-rendu du PalliativeLab 2016-2017 de la section, par Valérie Mueller, cheffe de projet, membre du comité de Palliative-Fribourg/Freiburg

14h00–14h55

«*La fin de vie, porter un autre regard. Si on ne peut pas changer la vie, on peut changer le regard qu'on a sur elle*», Conférence-spectacle par Sandra Meunier, alias «*Neztoile Anabelle*», art-thérapeute et clown, France (sandrameunier.com)

14h55–15h00

Lancement des ateliers

15h00–15h30

Pause

Les ateliers – 1^{re} série (15h30–16h30)

Les ateliers auront lieu dans l'Aula et dans les salles indiquées de l'Institut agricole. Ils durent 1h00. Ils ont lieu dans la langue indiquée dans le titre. Les participants pourront choisir librement l'atelier qui leur convient.

PROGRAMME

A À LA RECHERCHE DU GOÛT

Le plaisir du goût et de la rencontre dans une unité de soins palliatifs. Comment le partage d'« une petite bricole » à table, comment le maintien du goût et de la convivialité vont être soutenant pour les personnes? Un atelier de l'instant présent à découvrir et qui fait sens. **Attention au sens gourmand!**

Intervenant: M. Patrick Folly, chef cuisinier à la Villa St-François, l'unité de soins palliatifs du HFR → Français

B LA CRÉATION ARTISTIQUE POUR NOURRIR LE SENS DE LA VIE

Comment réinventer le rôle de grands-parents lorsqu'on souffre d'une maladie dégénérative? Comment transcender l'expression d'une profonde souffrance par l'expression orale et le dessin? Deux résidents entourés de leur équipe du RFSM vous invitent à voir et à entendre l'histoire de leur aventure créatrice et à vous laisser toucher par leurs contes réalisés grâce à la promotion de leurs ressources insoupçonnées. **Attention au sens contant!**

Intervenants: Claude et Danielle, Pierre-Alain Jordan, inf.-chef de l'EMS les Camélias, Valérie Fragnière, responsable de publications au RFSM et Marie-Christine Baechler, infirmière clinicienne → Français

C ACCOMPAGNEMENT PALLIATIF ET HANDICAP: DES SOINS ET QUOI D'AUTRE?

L'accompagnement palliatif en institution spécialisée recouvre des aspects multiples: de la nécessaire mise en place des soins palliatifs « traditionnels » à l'apport de démarches complémentaires variées (sensorielles, artistiques, etc.). Quelle importance donner à ces démarches par rapport aux soins? Atelier organisé en collaboration avec INFRI, association friburgeoise des institutions spécialisées. **Attention au sens unique!**

Intervenante: Laetitia Probst, responsable de missions palliative Vaud → Français

D AKUPUNKTUR UND PALLIATIVE CARE

Die zusätzliche und innovative Betreuung von palliativen Situationen wird immer häufiger. Seit kurzem wird den Patienten des HFR-Meyriez Akupunktur zur Behandlung ihrer Schmerzen und anderer Symptome angeboten.

Referent: Dr. Alexander Köhler, Chefarzt der Einheit Palliative Care des HFR-Meyriez → Deutsch

E À LA RECHERCHE DU SENS: LA PRISE EN COMPTE DES BESOINS SPIRITUELS DANS LES SOINS PALLIATIFS

Comment identifier les questions spirituelles des personnes malades? Quels sens y donner et comment accompagner les personnes dans leur recherche de réponses? **Attention au sens donné!**

Intervenante: Geneviève Spring, aumônière, accompagnante spirituelle, superviseure formatrice, CHUV → Français

Les ateliers – 2^e série (16h35–17h30)

F HYPNOSE ET SOINS PALLIATIFS

La prise en charge complémentaire et innovante des situations palliatives est de plus en plus fréquente. A la Villa St-François, l'hypnose est proposée aux patients. Comment cela marche-t-il? Quels sont les apports de l'hypnose en soins palliatifs?

Attention au sens sous transe!

Intervenant: Dr Boris Cantin, médecin-chef de l'unité en soins palliatifs, Villa St-François → Français

G LA PSYCHOLOGIE POSITIVE DANS LES SOINS PALLIATIFS

Selon l'OMS, la dimension psychologique doit faire partie intégrante d'une approche palliative optimale. La psychologie positive a comme objectif d'identifier les ressources individuelles et de comprendre les mécanismes qui contribuent au bien-être et à une meilleure qualité de vie. Petit tour d'horizon des pratiques et de leurs effets. Attention au sens positif!

Intervenant: Dr Mathieu Bernard, docteur en psychologie, responsable de recherche du service de soins palliatifs, CHUV → Français

H COMMENT LA MUSIQUE PEUT-ELLE ADOUCIR LES MŒURS... ET LES DOULEURS?

La musicothérapie est pratiquée depuis longtemps dans les EMS, les institutions ou les hôpitaux fribourgeois. Comment cela marche-t-il et quels en sont les résultats? Attention au sens du rythme!

Intervenant: Claudio De Martino, musicothérapeute au RFSM et dans d'autres institutions/EMS → Français

I AROMATHÉRAPIE: PAR L'ODEUR ET LE TOUCHER, UN MIEUX-ÊTRE POUR TOUS, PATIENTS, FAMILLES ET SOIGNANTS!

Riche de son expérience de six ans en soins palliatifs et oncologie, c'est par le bout du nez jusqu'au plus profond de votre âme que l'intervenant vous propose de vous emmener durant cet atelier, à la découverte du potentiel des merveilleuses huiles essentielles!

Attention au sens bien huilé!

Intervenant: Emmanuel Berthouzo, infirmier HES, aromathérapeute certifié, enseignant à l'école romande d'aromathérapie ERA → Français

J KINAESTHETICS IN DER LETZTEN LEBENSPHASE

Oft sind es kleine Hilfe und Positionsveränderungen oder angepasste Handling, die das Wohlbefinden und die Lebensqualität von sterbenden Menschen verbessern. Zusammen mit den Möglichkeiten der Palliative Care bietet Kinaesthetics den gepflegten und den Pflegenden Erleichterungen.

Referentin: Astrid Stalder, Ausbilderin in Kinaesthetics, arbeitet in verschiedenen PflH des Kantons → Deutsch

Dès 17h30

Un apéritif sera servi dans le hall d'entrée de l'auditoire jusque vers 18h30

délaï pour les inscriptions

10 novembre 2017

coût

Gratuit pour les membres* de Palliative Fribourg-Freiburg
50 CHF pour les non-membres

* Les personnes ou institutions membres d'associations faitières, qui sont membres collectifs de Palliative Fribourg/Freiburg, sont considérées comme des membres et bénéficient de la gratuité. Merci d'indiquer, sur le coupon d'inscription, le nom de l'organisation.

modalités d'inscription

L'inscription se fait à l'aide du bulletin d'inscription ci-contre à remplir et à envoyer, par courrier ou par courriel, à l'adresse suivante :

info@palliative-fr.ch

Palliative Fribourg/Freiburg
C/O AFIPA,
Le Quadrant
Rte St-Nicolas-de-Flüe 2
1700 Fribourg

Vous pouvez également télécharger ce bulletin d'inscription sur le site internet www.palliative-fr.ch
Attention, un seul nom par bulletin. S'il y a plusieurs participants pour le même établissement, nous vous demandons de remplir autant de bulletins que de participants. Attention! Cette année, en raison du déplacement à Grangeneuve, le nombre de places est limité.

Nous n'enverrons pas de confirmation d'inscription. Pour les non-membres, une facture vous parviendra en temps utiles. En cas d'annulation d'inscription ou de non-participation à la manifestation, le montant de l'inscription reste dû.

lieu de la manifestation

Institut agricole de Grangeneuve
Rte de Grangeneuve 31
1725 Posieux

Bâtiment R
fr.ch/iag/files/pdf26/fiche_plan_situation_fr_de.pdf

organisation et renseignements

Palliative-Fribourg/Freiburg
Association fribourgeoise de médecine
et de soins palliatifs
Secrétariat: AFIPA, le Quadrant,
Rte St-Nicolas-de-Flüe 2, 1700 Fribourg
026 915 03 43
info@palliative-fr.ch

Pour nous joindre lors de la journée du 30 novembre 2017:
079 359 41 01

avec le soutien des parrains suivants



ETAT DE FRIBOURG
STAAT FREIBURG

Direction de la santé et des affaires sociales DSAS
Direktion für Gesundheit und Soziales GSD



INFOS