

Bienvenue à l'école professionnelle santé - social



Séance FEE ASSC – 10 mars 2025

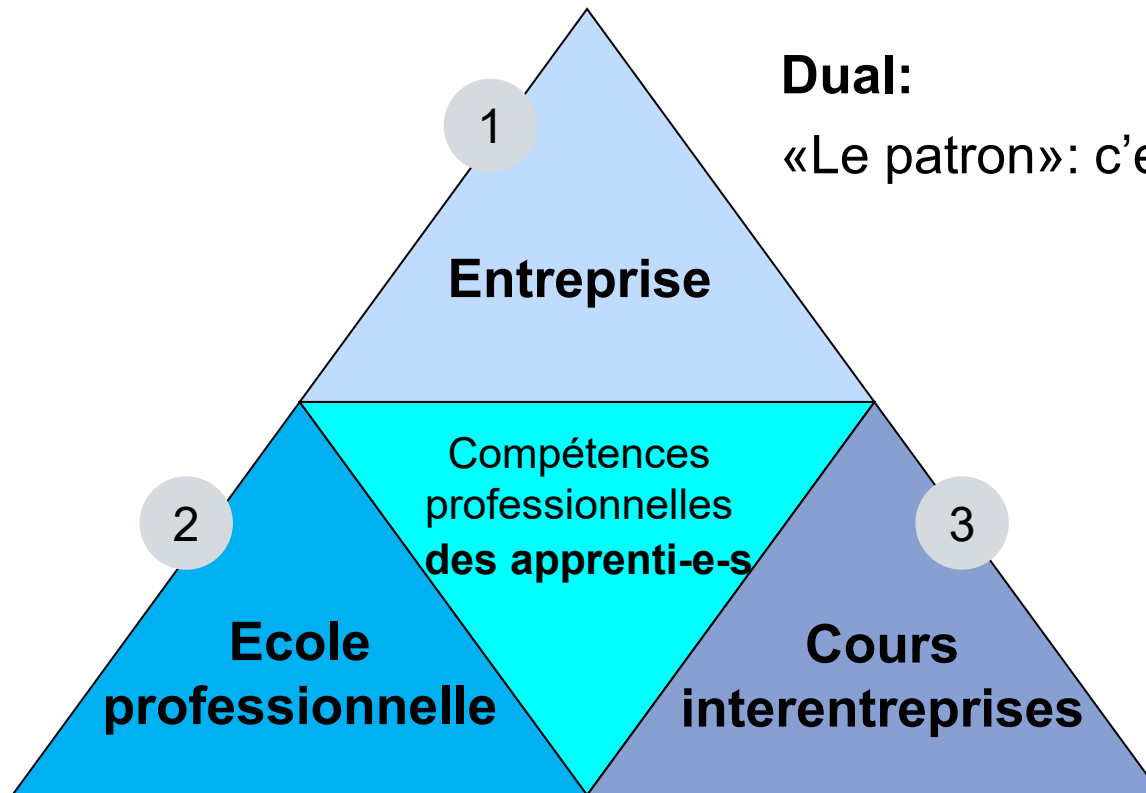
Programme

Planning	Thèmes	
13h30	Mot de bienvenue & Présentation des intervenants	Pascal Breu
13h35-13h50	Informations de l'ESSG	Pascal Breu
13h50-14h20	Informations de l'OrTra & CIE	Dominique Vogler Christophe Monney
14h20-14h40	Informations du Service de la formation professionnelle	Colette Marchand
14h40-15h30	Echanges & questions	Tous
15h30	Fin	Pascal Breu

Excusé: Alexandre Etienne, Directeur ESSG

3 lieux d'apprentissage

Chaque lieu a un rôle spécifique et complémentaire aux deux autres



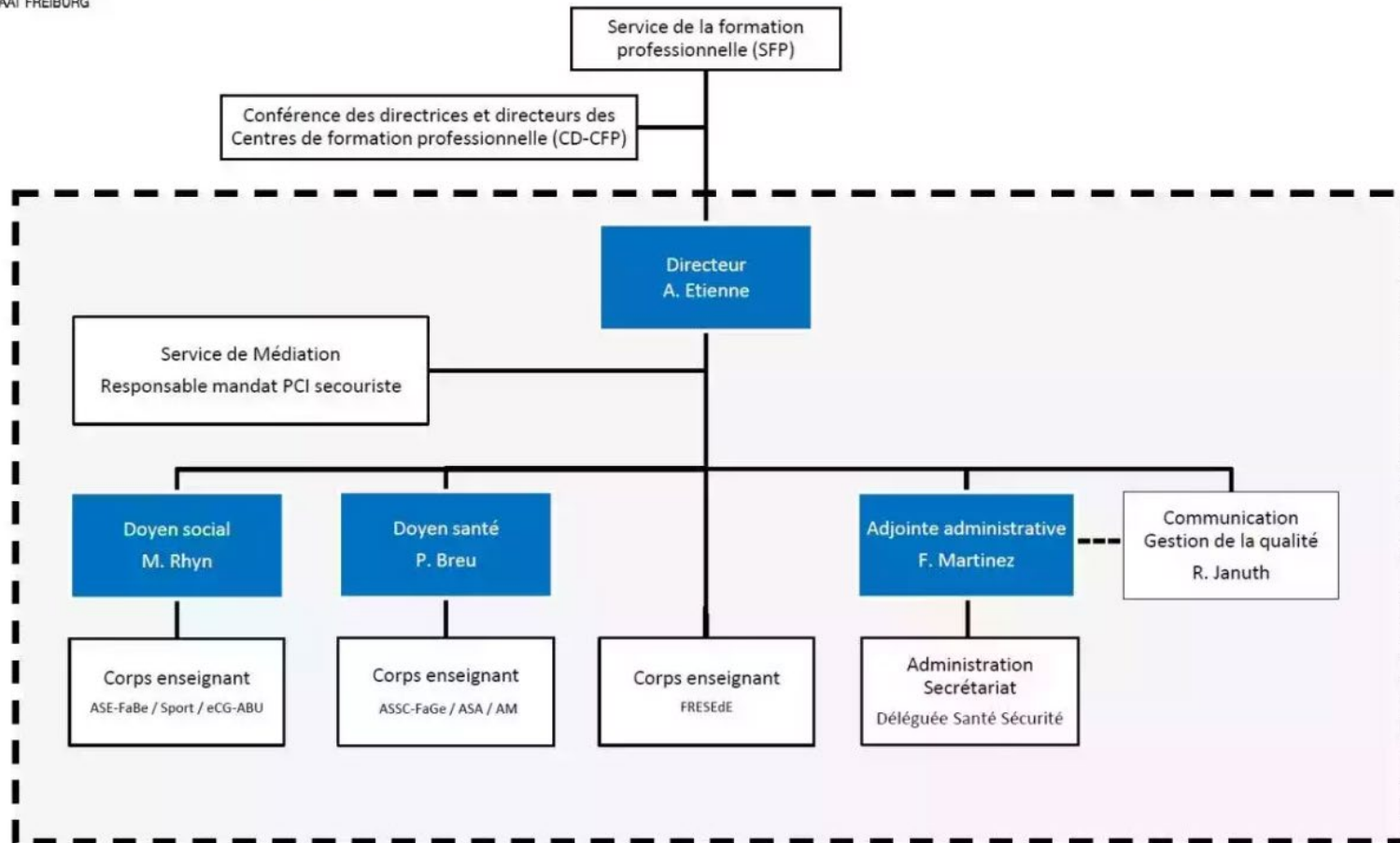
Dual:

«Le patron»: c'est l'entreprise

Organigramme ESSG

Organigramme de l'Ecole professionnelle Santé-Social (ESSG)

En bleu : membres de la Direction



Informations de l'ESSG

Nombre d'apprenti-e-s

Formation	Francophones	Germanophones
ASSC – FaGe	253	63
ASE – FaBe	281	63
ASA	33	--
AM	52	--
FRESEdE	55	--
eCG cours du soir	42	--
ABU Erw.	--	9
Total	716	144
Total ESSG	860	

Informations de l'ESSG

Site internet de l'ESSG

<https://www.fr.ch/essg>

Également en allemand dès 2023-2024

L'ESSG c'est...

ASSC - Assistant-e en soins et santé communautaire

Dans ce chapitre vous trouvez une description de la profession, les offres de formation et la documentation correspondante.

ASA - Aide en soins et accompagnement

Dans ce chapitre vous trouvez une description de la profession, les offres de formation et la documentation correspondante.

ASE - Assistant-e socio éducatif-ve

Dans ce chapitre vous trouvez une description de la profession, les offres de formation et la documentation correspondante.

AM - Assistant-e médical-e

Dans ce chapitre, vous trouverez une description de la profession, l'offre de formation et la documentation correspondante.

FRESEdE - Educateur – éducatrice de l'enfance ES

Dans ce chapitre, vous trouverez une description de la profession, les offres de formation et toutes les informations utiles.

eCG modulaire - Formation en culture générale pour adulte sans contrat d'apprentissage

Dans ce chapitre vous trouverez une description de cette nouvelle offre de formation et la documentation correspondante.

TOUS LES ARTICLES >

Haut

Informations de l'ESSG

Personnes en formation


Accueil > Personnes en formation à l'ESSG

ESSG – Règlements

Vous trouverez sur cette page le règlement interne de l'ESSG, ainsi que diverses réglementations en vigueur et informations pratiques.

[> Documents](#) [> Liens](#)

Documents

 [Charte de la formation professionnelle \(PDF, 3.17MB\)](#)

 [Règlement de l'ESSG \(PDF, 1.26MB\)](#)

 [Directives relatives à l'utilisation d'internet et des plateformes numériques \(18.07.2022\) \(PDF, 1.12MB\)](#)

 [Informations pratiques ESSG 2024-2025 \(PDF, 283.29k\)](#)

Informations de l'ESSG

[Règlement](#) et [informations pratiques](#)

Chapitre 4 : Personne en formation – Absences/notifications

→ Art. 20 : Examen & rattrapage : avec certificat médical

→ **Soutien versus laxisme !**

Encadrement, appui, soutien → **OUI**

Laxisme → **NON**

Informations de l'ESSG

Appuis et mesures de compensation

- Appui global : apprendre à apprendre
- Salle d'étude à disposition tous les jours

- Mesures de compensation : Document à remplir signé par la PEF, son représentant légal et son employeur. Attention à la cohérence avec la pratique du métier.

Informations de l'ESSG

Programme par année

Vous trouverez tous les détails de la formation d'ASSC CFC (dual en 3 ans) dans la fiche d'information ci-dessous. Les autres documents et liens disponibles sur cette page et sur la page principale relative au métier d'ASSC vous offrent également de plus amples informations.

Documents

 [ASSC CFC – Dual en 3 ans – Fiche d'information \(PDF, 522.77k\)](#)

 [ASSC – Programme 1ère année \(PDF, 539.88k\)](#)

 [ASSC – Programme 2ème année \(PDF, 539.82k\)](#)

 [ASSC – Programme 3ème année \(PDF, 535.09k\)](#)

Informations de l'ESSG

Liste des maître-sse-s de classe

Accueil > Personnes en formation à l'ESSG

ESSG – Formulaires et informations utiles

Vous trouverez sur cette page différents formulaires (justificatif d'absence, demande de congé et changement d'adresse), ainsi que la liste des maître-sse-s de classe ou encore des manuels d'aide pour l'informatique.

Documents

 [Liste des maître-sse-s de classe 2024-2025 \(mise à jour le 20.08.2024\) \(PDF, 156.64k\)](#)

 [Liste du personnel 2024-2025 \(PDF, 127.33k\)](#)

 [Formulaire justificatif d'absence \(PDF, 184.6k\)](#)

 [Formulaire demande de congé \(PDF, 206.16k\)](#)

 [Formulaire changement d'adresse \(PDF, 47.84k\)](#)

 [Imprimantes – Mode d'emploi \(PDF, 574.86k\)](#)

Thèmes OrTra - Association



1. Informations «métier» - Révisions en cours
2. Procédures de qualification – PkOrg dès 2026
3. Sondage futur-e-s apprenti-e-s
4. Formation continue FEE
5. Formation continue AFDASSC
6. Recommandations frais CIE
7. Campus Le Vivier – divers
8. Promotion des métiers
9. Actualités - Communications

1. Informations «métier» - ASSC

- Révision quinquennale : début des travaux, définition du profil de qualification et de la procédure de qualification
 - Entrée en vigueur prévue en 2027
 - Personnes de référence pour Fribourg / OLASS :
 - Daniela Schneider
 - Sonja Stadler

1. Informations «métier» - ASSC

- Stages-rocade :
 - Réfléchir à la capacité psychologique et logistique de la PEF à changer d'employeur temporairement
 - S'assurer que votre apprenti-e prépare son stage, ait contacté la place de stage et annoncé toute particularité durant les deux mois de stage (vacances, autres)
 - **ANNONCER SANS DELAI TOUTE RESILIATION !**

1. Informations «métier» - ASSC

- Contrôle de compétences – Rappel

- **1 contrôle de compétence =**

- **1 situation de travail =**

- **1 patient-e**

2. Procédures de qualification

ASSC ASE ASA

- Introduction de l'outil PkOrg (www.pkorg.ch) pour la gestion en ligne de la procédure de qualification
- Formation des FEE et des expert-e-s en automne 2025 selon information à suivre des cheffes-expertes.
- Les candidat-e-s ASSC et ASA seront informé-e-s lors du CIE correspondant, les ASE auront une séance d'information.

3. Sondage futur-e-s apprenti-e-s – Rentrée 2025

- Sondage par métier et par langue via formulaire en ligne
- Envoyé aux directions **18 mars, délai réponse 31 mars**
- Indiquer uniquement les nouveaux/-velles apprenti-e-s, pas ceux/celles déjà en apprentissage
- Annoncer sans délai toute modification de contrat (redoublement, changement de métier ou d'entreprise, au SFP + à l'OrTra svp)

- Important pour ESSG et OrTra :
 - Prévisions d'engagement des enseignant-e-s
 - Planification CIE

4. Formation continue FEE

- Programme 2025 – www.ortrafr.ch

5. Formation continue AFDASSC

- Convention entre AFDASSC et OrTra
- Via site www.ortrafr.ch
- Actualité site internet et réseaux sociaux, courriel aux employeurs et membres AFDASSC

6. Recommandations

- Recommandation cantonale en lien avec les frais liés aux CIE
 - Frais de transport
 - Frais de repas

(version spécifique en partenariat avec MFÄF pour les AM)

7. «Campus Le Vivier, Villaz-St-Pierre»



Quelques chiffres



- 1'113m² (191m²) vs 880m² (158m²) -> +230m²
- Près de **120 intervenant-e-s**, y compris personnel des 12 partenaires
- 11 collaborateur/-trice-s admin – **5.55 EPT** dont 0.65 PQ
 - 9+2 membres de comité : 4 séances/an
 - 30 membres CoPer Santé/Social : 4 séances/an chacune
 - 23 membres CPED : 4x2 séances/an
 - 20 visites CIE + évaluations OdAOrg...
- 748 apprenti-e-s (rentrée 2024/2025)
- **Investissement CHF 300'000**
 - 202 chaises – 75 tables (+25%)
 - 5 salles de soin avec 10 lits (+ 3 lits)
 - 15 écrans ViewSonic interactifs (Valeur CHF 60'000)
 - 1 cuisine pédagogique, 1 salle de pause

Inauguration 9.11.2024

- Merci aux ambassadeur/-drices qui ont animé un atelier
- Franc succès populaire – Estimation à 5'000 visiteurs
- Très bons échos du public et des responsables de la journée



Rappel : Horaires / Transports

- Horaires des CIE :
 - **07.45-11.45h et 12.45-16.45h**
 - pauses 09.30-10.00 / 14.30-15.00
 - Horaires du **guichet** : 07.05-12h et 12.30-17.15h
 - Horaires de la **centrale téléphonique** : 07.15-11.30h et 13.15-16.30h
- Transports publics – **pas de parking à disposition pour les apprenti-e-s ! – Parking à vélos/motos couvert**
 - Train/Bus depuis le sud ou le nord à 7.28/7.30
 - 7 minutes max. à pied depuis la gare
 - Trains à 16.58/17.00 et/ou à 17.28/17.30 dans un sens ou l'autre
 - TP : vérifier les deux arrêts : Gare Villaz-St-Pierre (bus et/ou train) ou «Le Vivier» (bus uniquement)

8. Promotion des métiers :

Forum des métiers 18 – 23.02.2025



😊 MERCI ! 😊

8. Promotion des métiers : Swiss Skills 17-21.09.2025



www.Swiss-Skills2025.ch

- Championnat suisse ASSC
- **1er championnat suisse ASE – 2 candidat-e-s FR !!!**

9. OrTra – l'association – Internet/Réseaux

- Actualités site internet (page d'accueil)
- Page spécifique avec lien sur le référentiel HFR www.ortrafr.ch/fr/referentiel-1094.html
- Page avec lien avec Initiative Soins Infirmiers pour Fribourg : www.ortrafr.ch/fr/manifestations-promotion-metiers-115.html
- Page en lien avec les possibilités de financement pendant la formation : www.ortrafr.ch/fr/financement-formation-828.html
- Mandat formation continue AFDASSC – Page spéciale : www.ortrafr.ch/fr/formation-continue-assc-mandat-afdassc-1071.html
- Réseaux sociaux : Instagram, Facebook et LinkedIn
→ aidez-nous à faire circuler les infos

Partie CIE ASSC

- PDSP
- Cours 1ers secours – avec réalité augmenté, mais pas seulement
- Cours blocs
- «Absent-e» vs «Excusé-e» sur PiA/PeF

Partie CIE ASSC

- Version électronique document de liaison sur PiA/PeF
- Planification 25-26, pas avant le 15 juillet 2025
- Offre spéciale pour candidat-e-s Art.32 ASSC

Partie CIE AM-ASA-ASE-ASSC

- **Les bonnes pratiques :**
 - CIE sur OdAOrg
 - Rencontre des cliniciennes
 - Service du médecin cantonal
 - Site de référence public : [Référentiel HFR \(h-fr.swiss\)](https://www.hfr.ch/)



ETAT DE FRIBOURG
STAAT FREIBURG

Service de la formation professionnelle SFP
Amt für Berufsbildung BBA

Informations générales du Service de la formation professionnelle

Séance FEE - ASSC



10 mars 2025



Direction de l'économie, de l'emploi et de la formation professionnelle **DEEF**
Volkswirtschafts- und Berufsbildungsdirektion **VWBD**

Sommaire

- Cours Interentreprises (CIE)
- Situations conflictuelles
- Modèle Formation raccourcie pour adultes ASSC CFC

Cours Interentreprises (CIE)

- La fréquentation des **CIE** n'entraîne pas de coûts supplémentaires pour les apprenti-e-s, ces coûts sont à charge de l'entreprise

Situations conflictuelles

- Dialogue Apprenti.e – Formateur/-trice
- Si litige lié à la partie scolaire :
Dialogue Apprenti.e – Formateur/-trice – Ecole
- Dialogue entre les parties contractantes (incl parents)
- Contact avec la Commission d'apprentissage
- Contact avec le Service de la formation professionnelle

Dans tous les cas, il est important de consigner les faits !

Modèle Formation raccourcie pour adultes

- Prérequis
- Durée de 2 ans
- Contrat d'apprentissage
- Pas de convention possible (Art. 344 al. 6)
- **Obligation de joindre une demande de réduction**

-> Site de l'OrTra Santé Social

www.ortrafr.ch/data/documents/metiers/ASSC/FOdemanderductionFoRaASSC2018F2.0.pdf

Modèle Formation raccourcie pour adultes



Formation Raccourcie d'assistant-e en soins et santé communautaire CFC

- Demande de réduction de la durée de formation
- Demande de dispense de culture générale

Coordonnées de l'apprenti-e (Nom, Prénom, Date de naissance)

Modèle Formation raccourcie pour adultes

- Taux d'occupation et salaire : **deux éléments à distinguer**
- Le taux d'occupation doit couvrir l'ensemble des prestations d'apprentissage, resp. des lieux de formation

Charge pratique en entreprise	Enseignement professionnel et Cours interentreprises	Culture générale	Taux d'occupation à indiquer sur le contrat	Demande de réduction à adresser au SFP
60%	25%	Dispense	85%	Oui, obligatoire
60%	25%	10%	95%	Oui, obligatoire
75%	25%	Dispense	100%	Oui, obligatoire

Modèle Formation raccourcie pour adultes

- Taux d'occupation et salaire : **deux éléments à distinguer**

Le salaire est

- > indépendant du taux d'activité total
- > dû pour l'ensemble des prestations d'apprentissage, resp. des lieux de formation
- > Peut être fixé en lien avec le taux d'activité en présentiel en entreprise
- > Pour les cas sans lien avec antécédent en entreprise, se référer au salaires de 2e et 3e année de la formation de 3 ans (CHF 1'030.-/1'340.-)

Questions - réponses



Thématiques demandées par les entreprises

1. Nouvelle ordonnance
2. Être le plus en adéquation avec les pratiques apprises à l'école et après les suivis terrain pour une préparation optimale aux examens finaux
3. Préparation aux examens
4. Evaluation des compétences: acquis ou non acquis, parfois juste la limite, comment faire pour être juste?
5. Type de formation, planification de suivi, rémunération des FEE,...
6. Suivi des journaux d'apprentissage
7. Evaluation des PEF qui font la maturité
8. Objectifs par semestre

Thématiques demandées par les entreprises

9. Suivi de l'apprenti en l'absence de sa FEE
10. Motivation et organisation dans le milieu professionnel
11. Changements des protocoles / mise à jour des actes techniques selon les pratiques actuelles
12. Premiers pas dans la vie de l'apprentissage et dans la vie active
13. PQ: critères de réussite (points importants) // Liens avec les cours théoriques

Nouvelles problématiques - échange

1. Absences aux évaluations: certificat médical à fournir dans les 48h
2. Absentéisme croissant
3. Augmentation des difficultés psycho-sociales

Conclusion

**MERCI A TOUS
DE VOTRE PARTICIPATION**

